

Bulletin d'information municipal

War araog atao / En avant toujours

NOUVEAU

13 mai
27 mai 2022

Parution tous les 15 jours


Les élus à votre écoute / An diennidi a selaou ac'hanoc'h

Le Maire et les adjoints reçoivent sur RDV :

Marie-Annick CREAC'HCADDEC	Maire	02 98 40 41 32 ma.creaccadec@plabennec.fr
Anne-Thérèse ROUDAUT	Communication, commerce, artisanat, le marché	at.roudaut@plabennec.fr
Fabien GUIZIOU	Urbanisme, agriculture, logement, environnement	f.guiziou@plabennec.fr
Sylvie RICHOUX	Affaires sociales et Aînés	s.richoux@plabennec.fr
Marcel LE FLOC'H	Finances	m.lefloch@plabennec.fr
Isabelle LEHEUTRE	Enfance, jeunesse et affaires scolaires	i.leheutre@plabennec.fr
Bruno PERROT	Sports	b.perrot@plabennec.fr
Hélène KERANDEL	Culture et patrimoine	h.kerandel@plabennec.fr
Jean-Michel LALLONDER	Travaux	jm.lallonder@plabennec.fr

Mairie
Horaires d'ouverture :
Lundi au jeudi : 8h30-12h / 13h30-17h30
Vendredi : 8h30-12h / 13h30-16h30
Samedi 10h-12h
mairie@plabennec.fr - 02 98 40 41 32

 **Marché du vendredi**
de 15h30 à 19h30

 Retrouvez l'actualité de la commune sur Facebook
[@villedelplabennec](https://www.facebook.com/villedelplabennec)

État civil

Ganet, dimezet, marvet

Naissance

Keegan FELOUSSI

Décès

Roland CORCUFF, 59 ans
Bernard LAMENDÉ, 87 ans

Consultez le bulletin d'information municipal, en ligne, dès le jeudi soir !

- Sur le site internet de la commune : www.ville-plabennec.fr/bulletin

- Dans votre boîte mail, via la lettre hebdomadaire. Inscription : www.ville-plabennec.fr/newsletter

A la une cette semaine ! / Keleier pennañ ar sizhun-mañ !

Les 10 ans de la Fête de l'Enfance le 14 mai 2022



Pour les 10 ans de la fête de l'Enfance, le service enfance-jeunesse de la Ville, en partenariat avec les associations plabennecoises, propose une édition sur "les duos célèbres". Petits et grands sont invités à se déguiser pour participer aux ateliers en duo : jeux sportifs, expériences scientifiques, lecture, course

d'orientation.... Un espace débat sera proposé aux parents. La Fête de l'Enfance a lieu à l'Accueil de loisirs de 14h à 18h. Entrée gratuite. Restauration et buvette sur place.

Fête de la musique 2022

Vous souhaitez vous produire sur la scène ouverte, lors de la Fête de la musique, samedi 25 juin, sur la place du Champ de Foire, merci de contacter Hélène Kerandel par mail : h.kerandel@plabennec.fr

Vandalisme visant des biens publics

Ces dernières semaines, les services de la Ville ont constaté des dégradations sur une douzaine de plaques de voirie. Ces panneaux ont été volontairement arrachés, pliés, puis jetés dans la nature. La municipalité déplore ces détériorations et a déposé plainte. Pour rappel, la peine encourue pour ce type d'infraction peut aller jusqu'à 75.000 € d'amende. Au-delà des conséquences pour les auteurs, ces dégradations portent préjudice à toute la population et ont un impact sur les finances publiques. Vivre paisiblement dans la commune est un droit mais cela implique aussi le devoir de respecter les règles qui s'appliquent à tous.

Espace culturel Exceptionnellement, l'Espace culturel Le Champ de Foire sera fermé le vendredi 27 mai 2022. Merci de votre compréhension.

Réunion de présentation du voyage senior

Une réunion de présentation aura lieu en salle du conseil municipal en mairie sur le voyage senior ANCV **le 17 mai à 14h**. Le voyage du CCAS aura lieu cette année sur la Côte d'Amour et la presqu'île Guérandaise (8 jours et 7 nuits) à Piriac-sur-mer en Loire Atlantique. Merci d'apporter votre dernier avis d'imposition pour le calcul du tarif.



Espace culturel

Le Champ de Foire est ouvert :

le mardi et le jeudi de 11h à 12h et de 15h à 17h,
le mercredi de 10h à 12h et de 13h30 à 17h,
et le vendredi de 11h à 12h et de 15h30 à 19h.

Renseignements et réservations : 02 98 30 78 95
mediation.serviceculturel@plabennec.fr

Gaming day (2ème édition)

Samedi 11 juin 2022 de 10h30 à 18h30 - Gratuit

Venez participer à la 2ème édition du Gaming Day, organisée par le Cyberespace au Champ de Foire, transformé pour l'occasion en temple du jeu vidéo. Destiné aux gamers, aux passionnés de la culture Geek, aux simples curieux comme aux familles, cet événement culturel se veut une ouverture sur l'univers fascinant du jeu vidéo d'hier à d'aujourd'hui.

Au programme : arcade, rétrogaming, espaces de free play, blind tests, réalité virtuelle, défis ludiques, tournois sur grand écran...

- League of légende (équipe de 5 joueurs)
- Overwatch (équipe de 3 joueurs)
- FIFA 2022
- Super Smatch Bros Ultimate,
- Trackmania

Du rétro au récent, il y en aura pour tous les goûts !

Inscription le jour même sur place ou par mail :
gamingday@plabennec.fr



Prochains numéros : 27 mai, 10 juin, 24 juin...



@villedelplabennec www.ville-plabennec.fr



Bibliothèque municipale

- Exposition des poèmes collectés par Cultur'enVie à l'occasion du Printemps des Poètes à la bibliothèque jusqu'au 30 juin. Déclamation des poèmes par la troupe de Vis ta mine samedi 14 mai à 11h, suivie du vernissage de l'exposition.
- Heure du conte "Histoires de mamans et de papas" mercredi 18 et samedi 21 à 11h, à partir de 3 ans.
- Prix du vent dans les bd : vous avez jusqu'au 31 mai pour voter pour votre BD préférée.
- Bébé bouquine : accueil des 0-3 ans tous les mardis (hors vacances scolaires) de 10h30 à 11h30, sur inscription.
Contact : bibliotheque@plabennec.fr, ou au 02 98 37 61 58.

Circulation sur les trottoirs (trottinettes & vélos)

Les trottinettes électriques ne sont pas autorisées à circuler sur le trottoir. Vous devez être âgé d'au moins 12 ans pour l'utiliser. La vitesse maximum autorisée est de 25 km/h. L'engin ne doit pas transporter plusieurs personnes en même temps. Toute personne circulant en engin de déplacement personnel motorisé (EDPM) sur le trottoir sera verbalisée. Le montant de la contravention est de 135€.

Seuls les piétons et les cyclistes de moins de 8 ans sont autorisés sur les trottoirs. Tout cycliste de plus de 8 ans sera verbalisé. Le montant de la contravention est de 135€.

Dématérialisation des autorisations d'urbanisme

Nous vous invitons désormais à déposer votre demande en ligne grâce à une plateforme de saisine par voie électronique (SVE), guichet unique gratuit, ouvert aux particuliers et aux professionnels, disponible 24h sur 24 et 7 jours sur 7 : <https://sve.sirap.fr>, puis précisez : "Plabennec".

Le dépôt des dossiers peut également se faire en mairie, par courrier ou directement auprès du service urbanisme. En revanche, il n'est pas accepté par mail ou par toute autre plateforme électronique. Merci de votre compréhension.

Postes au sein des services municipaux

Offre d'emploi en remplacement :

- Agent social – Accompagnant éducatif ou services et soins à la personne – Auxiliaire de puériculture
 - Agent technique Espaces Verts (emploi permanent)
 - Agent crèche (mi-temps)
 - Agent d'encadrement des enfants en crèche (35h)
- Annonce à retrouver sur le site de Plabennec rubrique *au quotidien - emploi - offres d'emploi municipales*.

Animations du lundi

Les animations du lundi pour les plus de 60 ans (jeux de société et dominos), mises en place par le CCAS, de 14h à 16h30, le 2ème et 4ème lundi de chaque mois ont désormais lieu à l'Ehpad de Plabennec. Inscription obligatoire au 02 98 40 42 17 pour les personnes qui souhaitent bénéficier du minibus ou par mail : ccas@plabennec.fr.

Prochaines dates : 23 mai, 18 juin, 27 juin...

Gym Seniors (CCAS)

Toute personne souhaitant participer à la gym seniors du vendredi à la salle Marcel Bouguen doit obligatoirement s'inscrire auprès du CCAS.

Prochaines dates : 13 mai, 20 mai, 3 juin, 10 juin, 17 juin...

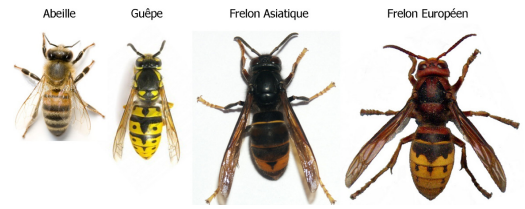
CCAS

Reçoit uniquement sur RDV, du lundi au jeudi.
Contact : ccas@plabennec.fr ou au 02 98 40 42 17.

Recherche dominos

Le CCAS de Plabennec recherche des jeux de dominos complets et authentiques (ébène, ivoire, corne...). Si vous êtes en possession de ce type de jeux, n'hésitez pas à contacter le 02 98 40 42 17. Merci d'avance.

Propagation du frelon asiatique



Introduit accidentellement en France, le frelon asiatique est une espèce envahissante présente dans notre département depuis 2011. Il menace de plus en plus la santé publique. Pour en savoir plus sur son identification et les solutions disponibles pour freiner sa propagation : www.pays-des-abers.fr/lutte-contre-le-frelon-asiatique.html

Finances publiques : une permanence sur RDV



Le service des Finances publiques propose des accueils sur RDV, visant à aider les particuliers et entreprises à accomplir leurs démarches fiscales ou autres (factures locales, amendes...), rue Pierre Jestin (dans les anciens locaux de la Poste, à droite près de l'entrée de la mairie) de 9h à 12h.

Prochaines permanences : 24 mai, 8 juin, 22 juin.

RDV par téléphone au 0809 401 401 ou www.impots.gouv.fr

Poste pour le traitement des demandes de titres électroniques sécurisés (Pays des Abers)

La communauté de communes du Pays des Abers recherche un agent administratif contractuel à temps complet, qui sera mis à disposition des mairies de Plabennec et de Lannilis (en alternance). Objet : renfort des services, accueil pour le traitement des demandes de titres électroniques sécurisés (cartes d'identité et passeports). Profil : techniques de secrétariat et de bureautique ; qualités relationnelles, d'écoute et discrétion professionnelle ; rigueur et sens de l'organisation. Poste à pourvoir le 23 mai 2022. Durée : 4 mois. Renseignements complémentaires : mairies de Plabennec (02 98 40 41 32) ou de Lannilis (02 98 04 00 11). Adresser candidature à Monsieur le Président Communauté de Communes Pays des Abers, 58 avenue de Waltenhofen, 29860 Plabennec uniquement par courriel (servicecommun.rh@pays-des-abers.fr ; mairie@plabennec.fr et mairie@lannilis.bzh) **pour mardi 17 mai dernier délai.**



Comment dit-on en breton ?

- Pousser comme des champignons.
Sevel evel raden e miz Mae : Pousser comme fougère en mai.
- On ne peut pas être au four et au moulin
Ne c'heller ket kanañ ha sutal war un dro.
On ne peut pas chanter et siffler en même temps.

Portes ouvertes le 21 mai à l'Ecole Sainte Anne.

Nous vous invitons à participer aux portes ouvertes de l'école le samedi 21 mai de 9h30 à 12h. L'équipe pédagogique vous fera découvrir l'établissement, ses projets et spécificités, les classes. Vous pourrez également rencontrer des parents lors du circuit de visite. L'école accueille les enfants à partir de deux ans dans un cadre bienveillant et stimulant au sein d'un enseignement monolingue ou bilingue. L'établissement est ouvert à tous pour les inscriptions.

Le Directeur de l'école se tient à la disposition des familles tous les jours de 8h à 19h pour les renseignements et les inscriptions des enfants de la petite section (enfants nés avant le 31 décembre 2020) au CM2 pour l'année scolaire 2022-2023. Merci de prendre rendez-vous par téléphone au 02 98 40 42 60 ou par mail : ste.anne.plabennec.29@orange.fr.

Rentrée 2022 / 2023 : école publique du lac

La directrice reçoit parents et enfants pour une présentation de l'école, une visite des locaux et les formalités d'inscription, lors de RDV individuels. Contact au 02 98 40 79 09 ou ecoledulac@plabennec.fr. Pour les enfants nés en 2020 (2 ans) 3 rentrées sont possibles : sept. 22, nov. 22, ou janv. 23, les enfants sont accueillis en journées complètes ou demi-journées selon le souhait des parents. Les familles qui opteront pour une rentrée différée en nov. ou janv. doivent effectuer les inscriptions dès à présent, et au plus tard à la mi-juin 22. Depuis 4 ans, la loi rend obligatoire l'enseignement dès la rentrée scolaire pour les enfants de 3 ans (enfants nés entre janv. et déc. 19). Un accueil en demi-journée sur une partie de l'année reste possible pour ces élèves. L'école vous propose également des services municipaux de garderie de 7h15 le matin et jusqu'à 19h, ainsi que la prise en charge des enfants sur le temps de restauration scolaire. Les repas sont cuisinés sur place. Les tarifs (établis en fonction du quotient familial) sont consultables sur le site de la mairie de Plabennec ou à l'école.

Le choix de s'engager dans un service civique !

Si tu as entre 18 et 25 ans, que tu souhaites découvrir les actions artistiques et culturelles (musique, danse, théâtre, arts du cirque) que l'EPCC "Musiques & Cultures" réalise ou soutient sur le territoire, si tu souhaites nous accompagner pour aider à découvrir ou à s'améliorer dans l'usage des outils numériques, et que tu es prêt à nous rejoindre pour 8 mois, n'hésite pas à consulter notre annonce n°M22002053 sur le site du service civique ! Contact EPCC - "Musiques & Cultures" - 06 77 97 07 89 - (mission à Lannilis).

Office de Tourisme du Pays des Abers

L'office de Tourisme du Pays des Abers vous accueille :

- Plouguerneau : lundi au samedi 09h30-12h et 14h-17h30.

- Lannilis : mardi & jeudi 09h30-12h, mercredi et vendredi 09h30-12 et 14h-17h30 et le samedi de 9h à 12h30

- Landéda : lundi au samedi 13h30-17h30

Billetteries vers les îles, boucles de randonnées, idées cadeaux... N'hésitez pas à passer nous voir !

Vous organisez un événement avec votre association ?

Adressez-nous le descriptif et un visuel à numerique@abers-tourisme.com pour paraître dans le programme de l'été ! A bientôt ! abers-tourisme.com - 02 98 04 05 43



CONSEIL MUNICIPAL DU 4 MAI 2022 COMPTE-RENDU

Le conseil municipal s'est réuni le 4 mai 2022, à 20 heures, sous la présidence de Mme Marie-Annick CREACH'CADEC, Maire. Les points suivants étaient à l'ordre du jour.

1 - Cession de parcelles rue Henri Becquerel

Cession d'une partie de la parcelle AL 195. Superficie : 3 900 m². Prix : 257 400 €. Acquéreur : Mr DOUGUEDROIT

Cession d'une partie de la parcelle AL 195. Superficie : 3 000 m². Prix : 198 000 €. Acquéreur : SELARL Vétérinaires des Abers

Cession des parcelles AL 169 et AL 196. Superficie : 1 365 m². Prix : 62 790 €. Acquéreur : Mr LE BORGNE

Unanimité

2 - Convention opérationnelle avec l'Etablissement Public Foncier de Bretagne pour l'acquisition d'emprises foncières rue Maréchal Leclerc

La commune souhaite maîtriser un ensemble immobilier situé au 41 rue du Maréchal Leclerc à Plabennec dans le but d'y réaliser une opération de construction d'habitat. Le coût et la complexité d'acquisition du foncier, la nécessité de constituer des réserves foncières dès aujourd'hui et les délais nécessaires à la mise en œuvre de ce projet d'aménagement justifient l'intervention de l'EPF Bretagne.

L'EPF Bretagne a proposé un projet de convention opérationnelle encadrant son intervention.

Unanimité pour :

1° Demander l'intervention de l'Etablissement Public Foncier de Bretagne afin de procéder aux acquisitions des parcelles répertoriées dans la convention opérationnelle d'actions foncières

2° Approuver ladite convention et autoriser Madame le Maire à la signer ainsi que tout document nécessaire à son exécution

3° S'engager à racheter ou à faire racheter par un tiers les parcelles avant le 3 juillet 2029

3 - Tarification des séjours Enfance-jeunesse

La tarification de ces séjours n'ayant pas évolué depuis mai 2018, il est prévu une évolution prenant en compte l'inflation. Les tarifs seront identiques pour les séjours enfants et adolescents et varieront selon leur durée (3, 4 ou 5 jours).

Une tarification différenciée selon les revenus a été instaurée afin de favoriser l'accessibilité à toutes les familles.

Les tarifs proposés, applicables à compter du 1er juillet 2022, sont approuvés (7 Contre).

La Joie de Courir

Samedi 14 mai : Marche nordique - Sortie à Plouvien. Rendez-vous à 9h sur le parking situé en face de l'Ecole du Lac pour le covoiturage.

Oxygène et découverte

Lundi 16 mai : marche à Plabennec.

Les 17, 18 et 19 mai : séjour dans les Côtes-d'Armor

Mercredi 18 mai : marche à Plabennec pour ceux qui ne sont pas allés en séjour

Lundi 23 mai : marche à Kersaint-Plabennec

Mercredi 25 mai : marche à Lampaul-Guimiliau (circuit de Sainte-Anastasia)

Plabennec Basket Club

Samedi 14 mai à Plabennec :

U 09 Mixte - ESL - 2 AZ Ploudalmezeau à 13h30.

U 11 Mixte - Landi BA AZ Ploudalmezeau à 13h30.

U15 F Minimes (2) - BC du Kernic à 15h.

Dimanche 15 mai à Plabennec :

D 2 M - BC Léonard à 10h30.

Course du Train-patates - Dimanche 22 mai

Les inscriptions pour la course de 15km et pour le relais doivent se faire sur Klikego jusqu'au samedi 21 mai. Il n'y aura pas d'inscription sur place. Lors de l'inscription, fournir un certificat médical de non contre-indication à la pratique de la course à pied en compétition ou une photocopie de la licence FFA (Toutes les autres licences ne sont pas acceptées). Les mineurs doivent fournir une autorisation parentale lors de leur inscription.

Retrait des dossards à Kerveguen le samedi 21 de 16h30 à 18h00 uniquement pour les relais. Retrait des dossards pour la course de 15km et pour le relais le dimanche 22 de 8h00 à 9h45. Présenter une pièce d'identité lors du retrait des dossards.

Départ de la course de 15km à 10h00 à Kervillerm (à 800m de Kerveguen) et du relais de 16km à 10h05' sur la piste d'athlétisme.

En raison de la pandémie, il n'y aura qu'un ravitaillement en eau à mi-course en haut de la côte du Coumou. A l'arrivée, les participants recevront un sac individuel comprenant le ravitaillement et un lot gastronomique.

Pour les deux randonnées pédestres de 10 et 15km, les inscriptions se feront sur place le dimanche 22 : départs libres de 8h00 à 9h15.

Les courses enfants débiteront à 10h10 sur la piste d'athlétisme. Inscriptions sur place.



Vie associative et animations / Kevredigezhioù ha buhezadurioù

Communauté Chrétienne Locale

Dimanche 15 mai à 10h30 : messe à Bourg Blanc

Dimanche 22 mai à 10h30 : messe à Plabennec

www.ndfolgoet.fr

Le loto de la chance - Vendredi 13 mai

Les chorales War Araog Atao et Marins des Abers organisent le loto de la chance le vendredi 13 mai à 20h à la salle Marcel Bouguen de Plabennec. Ouverture des portes à 17h. Bon d'achat 300€, 3 bons d'achat 150€, 5 bons d'achat 100€, nombreux appareils électroménagers, corbeilles de fruits, petit-train, nombreux autres lots de valeur. Animation Malou. Venez nombreux !

Divaskell Plabenneg - Samedi 14 mai

Fête des 30 ans de la filière le 14 mai : la filière bilingue français / breton de l'école Sainte-Anne et du collège Saint-Jo existe depuis 30 ans. A cette occasion, une fête rassemblant l'ensemble des acteurs de la filière aura lieu le samedi 14 mai (fin d'après-midi et soirée). Divaskell (anciennement Dihun) Plabenneg, asso de parents d'élèves de la filière, souhaite y associer les anciens élèves de la filière. Au programme à la salle M. Bouguen : repas crêpes (sur réservation) et animations musicales (Emezi, Laridenn, Mickaël Guerrand et Herry Loquet). Anciens élèves, n'hésitez pas à nous contacter pour y participer à : plabenneg@divaskell.bzh.

UNC - Samedi 14 mai

Union Nationale des Combattants. Samedi 14 mai à 10h à la salle Ty Louët de l'Espace Louis-Coz, réunion du CA.

Avalou Plabenneg Samedi 14 mai

Entretien général au verger conservatoire de Locmaria à 14h

- Contrôle sanitaire des arbres

- Entretien autour du cabanon

- Passage tondeuse et débroussailleuses

Contact : avalouplab@gmail.com

site internet : <http://avalouplabenneg.bzh/>

Université du temps libre - Jeudi 19 mai

Ciné-club : "L'assassin habite au 21" de Henri-Georges Clouzot à 14h au cinéma Even à Lesneven.

Synopsis : *un mystérieux assassin commet des meurtres en série et laisse sur ses cadavres sa carte de visite au nom de M. Durand. Le commissaire Wens trouve une piste qui le mène dans une pension de famille dans laquelle il s'inscrit comme pensionnaire...*

Atelier de mieux-être - Samedi 21 mai

L'association Entraide Pour La Vie propose sur Plabennec un atelier de mieux-être pour découvrir et apprendre à pratiquer l'EFT (techniques de libération des émotions) le samedi 21 mai de 14h à 16h au prix de 30€ à L'Espace Louis Coz, salle Ty Melen ... Cet atelier vous permettra de libérer vos émotions, relâcher les tensions physiques et mentales. Je vous accompagne dans l'apprentissage de la pratique de l'EFT (tapotements sur des points situés sur les méridiens d'énergie mais également respirations, cohérence cardiaque, Communication Non Violente). Pour tout renseignement et inscription : Solen Lozach, praticienne psycho-corporelle 06 61 16 54 44 solen@eft-massage.fr

Secours catholique Samedi 21 mai

Vide boutique au local de l'Espace Louis Coz de 9h à 12h.

Vous y trouverez divers vêtements, vaisselle, meubles. Ouvert à tous.

PaPaV

- Avec le retour du printemps, Plabennec à Pied et à Vélo (PaPaV) vous propose un atelier participatif d'entretien de vos vélos pour profiter activement des beaux jours. C'est gratuit et accessible à tous, adultes et enfants accompagnés. RDV au marché de Plabennec de 17h à 18h30 le vendredi 3 juin.

- Plabennec à pied et à vélo constitue une équipe pour participer au challenge "tout à vélo". Pour cumuler des kilomètres, rejoignez-nous en vous inscrivant à l'adresse : <http://brest.challenge-velo.bzh> et en vous associant à l'équipe "Plabennec à pied et à vélo" (PaPaV). Pour toute info, écrivez nous à plabapiedavelo@gmail.com.

Du Bio à Plab

- Keribio, Magasin de producteur, géré par l'association Du Bio à Plab, sur Plabennec, vous accueille le mercredi de 16h à 19h et le samedi de 9h30 à 12h30, au lieu dit Kerillo à Plabennec. Vous y trouverez des produits bio et locaux (légumes, viande, œuf, pain frais, produit laitiers,...) et des animations : contes, ateliers, visite de ferme.. contactez nous sur keribio@riseup.net, ou sur fb : keribio.

- L'AG de l'association est prévue samedi le 14 mai à kerillo à 10h30. L'apéritif sera offert par l'association, qui vous invite à rester partager un repas sorti du sac à la ferme ! A samedi.

Arz e Chapeliou Bro Leon recrute des guides

L'Art dans les Chapelle du Léon recrute des guides pour son circuit d'expositions d'art contemporain et patrimoine. Vous êtes disponible du 14 juillet au 16 août 2021. Vous assurerez votre poste dans la chapelle que nous vous aurons attribuée, tous les jours de 14h à 18h (Vous aurez un jour de repos le mardi). Le contrat sera d'une durée minimum de 94h avec une rémunération au smic. Vous avez 18 ans ou plus au 14 juillet, vous pouvez nous envoyer votre CV et lettre de motivation au plus tôt à : contact.acbl@gmail.com.

En ce moment au Club Féminin

Situé à l'Espace Louis Coz , le Club Féminin est ouvert le mardi et jeudi de 13h30 à 16h30. Différentes activités sont proposées.

Mardi 24 et 31 : macramé, décoration d'objets avec de la ficelle ou initiation au pouring.

Annonce / Kemennad

NOUVEAU : Perception Jardin

Votre entreprise Perception Jardin ouvre ses portes. L'entreprise est spécialisée dans l'entretien, la création et l'aménagement de votre jardin. Vous pouvez me joindre au 06 37 35 67 85 et me retrouver sur Facebook :

www.facebook.com/PerceptionJardin.

L'entreprise est éligible au crédit d'impôts (-50% de la facture) pour ce qui concerne l'entretien.

NOUVEAU : coach en nutrition

Anne-Françoise Simon vous accompagne dans vos objectifs : de perte de poids, meilleure nutrition, meilleure santé, performances sportives, prise de masse musculaire, moins de fatigue. Suite à cette annonce votre bilan de forme (45 minutes) vous est offert. Contact : 06 69 95 84 86

- Séance gratuite de fitness, ouverte à tous, tous les jeudis à 19h30 sur le parking du Super U.

Club Ar Steredenn

Jeudi 17 mai : concours interne belote avec partenaire salle Ti Glas.

Mercredi 18 mai : finale Belote à Lanhouarneau salle polyvalente

Mardi 24 mai : repas de fin de saison, inscriptions jusqu'au 19 mai.

Mercredi 25 mai : concours secteur à Coat Méal, dominos salle communale " la Fontaine" et pétanque près du terrain de Foot.

Mercredi 25 mai : dictée départementale à Plouescat à 14h, à la médiathèque.

Mardi 31 mai : jeu "le savez-vous" salle Ty Glas à 14h.

Mercredi 1er Juin : finale pétanque Plouneour-Ménez.

Confi"danse" Libérez vos émotions à travers le rythme, le mouvement, les vibrations musicales. Ressentez le bien-être. Par la danse, faites émerger la confiance en vous ! Le lundi à 20h30 à la salle de danse l'Envolée. Contactez Céline au 06 84 46 31 69. Pour adultes - Ouvert à tous.

Récupération de bouteilles vides

Depuis 2009, La cidrerie de la Baleine, par l'opération Pom pom pidou, a réalisé et vendu des milliers de litres de jus de pommes, grâce aux dons et aux récoltes de pommes des vergers environnants. Le bénéfice conséquent de ces ventes est versé intégralement à des associations locales. La cidrerie propose dorénavant de récupérer les bouteilles vides. Dès qu'elles sont vides, il suffit de bien les nettoyer en les rinçant à l'eau chaude et en vérifiant qu'il ne reste plus de dépôt au fond. Puis, les égoutter et laisser sécher. Enfin, replacer la capsule, elle aussi parfaitement propre et sèche. Celle-ci servira de protection en attendant son remplacement par une capsule neuve lors de la mise en bouteille du jus. Attention ! la moindre goutte d'eau résiduelle nécessitera un nouveau lavage de la bouteille. En rapportant vos bouteilles propres et prêtes à resservir, vous aidez notre association et ainsi augmentez les bénéficiaires qui pourront être reversés grâce à votre geste éco-citoyen. Vous pouvez déposer vos bouteilles propres à la cidrerie à tout moment ou tous les derniers vendredis du mois au marché de Plabennec à l'étal de la ferme de Kerillo. Contact : Jean-Yves Breton 06 75 97 29 54.

NOUVEAU : Les Biquettes de Kerautret

Les Biquettes de Kerautret sont heureuses de vous annoncer le démarrage de la vente à la ferme de bons produits au lait de chèvre Bio !

Venez nous voir tous les mercredis de 18h à 19h30 et les samedis de 10h30 à 12h30 à Kerautret, 29860 Plabennec.

Armorique Médical Services

A partir du 16 mai et jusqu'au 30 septembre 2022 le magasin AMS sera transféré provisoirement à la Zone de Callac en face du garage Renault au 7 rue de Kergoadou Plabennec. Tel : 02 98 38 42 95.

Salon Murielle Coiffure

Le salon sera fermé du vendredi 20 au samedi 21 mai et le lundi 23 mai pour formation. Pour vos prises de RDV : 02 98 40 42 59 ou Facebook, Messenger.

Coiffer autrement

Le salon sera ouvert le lundi 6 juin (Pentecôte) de 9h à 12h Téléphone : 02 98 04 84 21.

Emploi

- Sandra services à domicile vous propose ses services, pour effectuer des tâches de la vie quotidienne à votre domicile (aide à la mobilité- ménage -course- petit travaux- tapisserie- peinture - garde d'enfant et balade animaux) 23€/h et déductible des impôts. 06 63 80 42 22.
- Débarrasse gratuitement maison et garage. Téléphonez après 20h au 07 88 28 02 00
- Recherche heures de ménage, expérience. 06 08 00 10 97.
- Recherche travaux de jardinage : 02 98 30 18 68 (après 19h).
- Vous n'aimez pas le repassage ? Je m'occupe de votre linge. Règlement en CESU. Contact : 06 13 73 91 66.
- Jeune femme dynamique et compétente recherche heures de ménage ou repassage. Règlement par CESU. 06 71 62 54 15.

Immobilier

RECHERCHE

- Recherche logement avec RDC, extérieur, 1 chambre, loyer 500€ maxi. Tél : 06 62 90 62 29.
- Recherche un logement type T3 avec petit jardin ou extérieur pour un loyer maximum de 700€ sur Plabennec : 06 07 11 79 98.
- Recherche terrain pour plain-pied. Couple avec 2 enfants déjà présents sur Plabennec étudie toutes propositions : 06 77 31 21 99.

Annuaire / Levrioù-pellgomz

Services municipaux

- Accueil de Loisirs** : alsh@plabennec.fr - 02 98 40 49 92
- Anim'Ados** : animation.jeunesse@plabennec.fr - 06 16 91 74 42
- Maison de l'Enfance** : multiaccueil@plabennec.fr - 02 98 37 60 72
- Animation Sport** : educateursportif@plabennec.fr - 06 29 45 79 00
- Bibliothèque** : bibliotheque@plabennec.fr - 02 98 37 61 58
- Cyberespace** : informatique@plabennec.fr - 02 98 30 78 97
- C.C.A.S** : ccas@plabennec.fr - 02 98 40 42 17 (uniquement sur RDV)
- Relais Parents Assistants Maternels Intercommunal** :
Ouvert du lundi au jeudi 9h / 16h30, vendredi 9h / 16h -
rpam@plabennec.fr - 02 98 36 83 42

Mémento / Mat da c'houzoud

- **Groupe médical** : 02 98 40 42 57
- **Pharmacies** – nuits, dimanches et jours fériés, 32 37 pour connaître la pharmacie de garde la plus proche
- **Vétérinaire** : 02 98 40 41 34
- **Ambulances et transport médical assis** :
Etoile bleue : 02 98 36 85 75
- **Transport médical assis** :
Taxi Gallin Véronique : 06 77 36 77 89
Taxi Gouez Laure : 02 98 36 88 69 / 06 88 74 74 85
Taxi Le Bars Gilles : 02 98 40 80 82 / 06 75 01 92 43
Taxi Inizan Philippe : 06 20 44 59 85
Taxi Tanguy Mickaël : 06 51 53 52 62
- **Cabinets infirmiers** :
Cabinet de la Mairie : 3 rue de la Mairie : 02 98 37 63 41
Cabinet des Abers : Kathy Moreau - 1 rue du Penquer : 02 29 00 40 12
Cabinet Gentile : 11 square Pierre Corneille : 02 98 40 44 00
Cabinet de la Gare : 6 bis square Pierre Corneille : 06 20 47 28 90
- **Correspondants presse locale** :
Le Télégramme
Claudine Jestin : claudine.jestin@orange.fr - 06 88 40 03 80
Ouest France
René Monfort : rene-monfort@hotmail.fr - 06 65 61 59 57

Appels d'urgence / Da c'helver trum

- **Médecin** : 15
- **Sapeurs-Pompiers** : 18 ou 112
- **Gendarmerie** : 17 ou 02 98 40 41 05
- **Urgence gaz naturel** : 08 00 47 33 33
- **Astreinte eau et assainissement CCPA** : 06 08 41 49 75
- **Astreinte communale sécurité équipements communaux** : 06 14 97 14 06
- **Violences sur les enfants** : 119 disponible 7j/7, 24h/24
- **Violences conjugales** : 39 19 écoute et accompagnement (lundi au samedi 9h-19h) et 17 en cas de danger immédiat. Quand on ne peut pas parler, alors qu'on est en danger, on peut utiliser le 114 afin d'appeler les secours par SMS

Divers

A VENDRE

- Cocoonababy 30€ en bon état et parc bébé 50€ en bon état : 06 19 44 07 95. A venir chercher sur Plabennec.
- Palmier chanvre (trachycarpus fortunei) en double dans le pot : h 50 cm et 25 cm à 25€. En simple : h 30 cm à 15€. Contact : 06 67 31 89 95

RECHERCHE COVOITURAGE

Recherche personne pour un trajet retour de Brest Kergadec ou Keraudren vers Plabennec, à partir de 17h/17h15 le lundi, mardi et jeudi soir. Participation aux frais. Tel : 06 87 50 80 23.

RECHERCHE TERRAIN POUR CHEVAUX

Recherche pré, co-pâturage ou terrain herbagé disponible pour deux chevaux de trait breton. Tout type de terrains. Rotations hebdomadaires prévues pour préserver le sol. Surface minimum recherchée 3000m² idéal 1ha. Autonomes en clôtures et eau. Chevaux respectueux, calmes, proches de l'homme. Dès que possible jusque fin de l'été. Contact : 06 10 13 69 49 ou 06 18 48 91 09

Objet trouvé (contacter la mairie)

- Vélo gris avec des inscriptions jaunes

Hôtel communautaire, 58 avenue de Waltenhofen

- **L'Hôtel de communauté du Pays des Abers** : 8h30-12h / 13h30-17h30 - accueil@pays-des-abers.fr - 02 98 37 66 00
- **Service Public d'Assainissement Non Collectif** : 02 90 85 30 17
- **Redevance des ordures ménagères** : 02 98 37 66 00 - choix1 - Permanence du lundi au vendredi de 9h à 12h.
- **Problème de ramassage des déchets ménagers** : 02 98 84 40 35
- **Service eau** : facturation 02 90 85 30 52 - Travaux : 02 30 06 20 03
- **Déchetterie (CCPA)** : 06 14 71 56 57

Espace Louis Coz, 16 rue Pierre Jestin

- **Accueil Emploi** : lundi, mardi, jeudi 9h-12h / 14h-17h, vendredi 9h-12h / 14h-16h à Plabennec le mercredi 8h30 - 12h30 à Lannilis (Pôle social) - Sur RDV - 02 90 85 30 12
- **Mission Locale de Plabennec / Lannilis** : 02 30 06 00 33, lundi de 9h à 12h (sans RDV), de 14h à 17h (sur RDV), Mardi de 11h à 12h et de 14h à 15h (sans RDV), de 9h à 11h et de 15h à 17h (sur RDV)
- **Association Gestion pour le Développement de l'Emploi** : tous les jeudis de 13h30 à 17h - 02 98 21 18 64
- **Centre Local d'Information et de Coordination Gérontologique (CLIC)** (point infos / 60 ans et plus et leurs familles) : sur RDV au 02 98 21 02 02.
- **AMADEUS** : Aide et soins à domicile. Aide et accompagnement, soins infirmiers, équipe spécialisée Alzheimer, téléassistance, jardinage, bricolage, garde d'enfants, portage de repas... Horaires : 8h30-12h / 13h30-17h, du lundi au vendredi. www.amadeus-asso.fr - 02 98 21 12 40
- **ADMR des 2 Abers** : Aide et accompagnement, ménage, téléassistance, garde d'enfants, services. Au 1er étage - du lundi au vendredi 9h / 12h - plabennec@29.admr.org - 02 98 37 60 37
- **Centre Médico Psychologique** : 02 30 33 84 84
- **Protection maternelle et infantile (PMI)** : permanence les mardis matin sur RDV avec Mme Keriel - 02 98 04 02 65 - 06 89 58 84 36
- **Secours Catholique** : ouvert tous les mercredis de 13h30 à 17h - 09 74 13 12 12 - 06 38 64 05 94

Anciens locaux de la Poste (près de la mairie)

- **Assistances Sociales et accueil administratif** : sur RDV à prendre au CDAS de Lannilis - 02 98 04 02 65.

- **Maison Paroissiale** : 1 rue Marcel Bouguen - 02 98 40 89 79
- **Caisse d'Allocations Familiales** : sur RDV - 32 30
- **Entraide pour la vie** : Association cantonale d'aide aux familles confrontées à la maladie grave ou invalidante - 02 98 40 80 27 ou 02 98 04 13 37. www.entraidepourlavie.fr - president@entraidepourlavie.fr

