

# Bulletin d'information municipal

War araog atao / En avant toujours

Parution tous les 15 jours

**24 avril 2026**  
**15 mai 2026**

## Mairie

### Horaires d'ouverture :

Lundi au jeudi : 8h30-12h / 13h30-17h30

Vendredi : 8h30-12h / 13h30-16h30

Samedi : 10h-12h

mairie@plabennec.fr - 02 98 40 41 32



## Marché alimentaire

Le vendredi 15h30 à 19h30  
Place du Champ de Foire



Retrouvez l'actualité de  
Plabennec sur Facebook  
[@villedelplabennec](https://www.facebook.com/villedelplabennec)

Anne-Thérèse ROUDAUT	Maire	at.roudaut@plabennec.fr
Christian BLEUNVEN	Finances, cohésion et solidarité	c.bleunven@plabennec.fr
Hélène KERANDEL	Économie et patrimoine	h.kerandel@plabennec.fr
Wilfried ARS	Travaux	w.ars@plabennec.fr
Nadine HABASQUE	Enfance et affaires scolaires	n.habasque@plabennec.fr
Loïc FOLL	Urbanisme	l.foll@plabennec.fr
Jessica GUEZENNEC	Culture et événementiel	j.guezennecc@plabennec.fr
Jean-Yves AOULINI	Sport et jeunesse	jj.aoulini@plabennec.fr
Carole LE HIR Christophe HENRY-LICHOU	Communication et numérique	c.lehir@plabennec.fr c.henry-lichou@plabennec.fr

**État civil**  
Ganet, dimezet, marvet

## Naissance

Maë FAGON

## Décès

Alice BEYER née MORVAN,  
91 ans

## Consultez le bulletin d'information municipal, en ligne, dès le jeudi soir !

- Sur le site internet de la commune : [www.ville-plabennec.fr/bulletin](http://www.ville-plabennec.fr/bulletin)

- Dans votre boîte mail, via la lettre. Inscription : [www.ville-plabennec.fr/newsletter](http://www.ville-plabennec.fr/newsletter)

## A la une ! / Keleier pennañ !

## Printemps des Abers : 3 mai à Plabennec



**15h03 L'Illiade** (théâtre de rue - 50min)

Jardin de l'Espace Louis Coz

Connaissez-vous l'histoire de L'Illiade ? La bataille acharnée des Achéens contre les Troyens ? L'amour impossible d'Hélène et Pâris ? Pleine de bonne volonté et avec les moyens du bord, la compagnie Bravache lance le chronomètre pour nous faire revivre la véritable histoire de la terrible guerre de Troie. Quand les dieux et déesses de l'Olympe s'amuse des mortels, le sang coule à flot et les passions se déchaînent !

**16h42 Gaïa** (cirque - 50min)

Place du Champ de Foire

Gaïa, qui signifie « terre mère », évoque notre lien profond à la nature. Autour d'une scénographie originale et poétique, les corps dialoguent avec une matière vivante. Cette expérience nous invite à ressentir autrement notre manière d'habiter un monde fragilisé et à nous reconnecter au vivant, dans toute sa diversité.

Restauration et buvette sur place  
(associations plabennecoises)

## Cérémonie du 8 Mai

La Ville commémorera la Victoire du 8 mai 1945 le **vendredi 8 mai 2026**, en lien avec l'Union nationale des combattants et le Souvenir français. La population est invitée à se rassembler à 10h45 devant la mairie. La cérémonie se poursuivra dans la foulée au monument aux morts. Au programme : dépôts de gerbes, lectures, remise de décoration, minute de silence et Marseillaise. Un défilé conduira ensuite les participants jusqu'à la salle Marcel Bouguen.

## Démarchage à domicile

Suite à plusieurs signalements récents, la Ville rappelle que toute activité de démarchage à domicile sur la commune doit faire l'objet d'une déclaration préalable en mairie. Les démarcheurs sont tenus de se présenter clairement (identité, entreprise) et de respecter la tranquillité des habitants, notamment en cas de refus. Il est recommandé aux habitants de rester vigilants et de ne jamais signer de document dans la précipitation. En cas de doute ou de comportement suspect, contactez la Police municipale au 02 98 32 96 61.

## Frelons asiatiques : appel à la vigilance

Plusieurs nids primaires de frelons asiatiques ont récemment été signalés, notamment dans des garages, cabanons ou abris de jardin. La Ville invite chacun à la vigilance, en particulier lors des travaux de jardinage. Avant de tailler une haie, il est recommandé d'observer la présence éventuelle de frelons, souvent visibles par leurs allers-retours. En cas de découverte d'un nid, ne pas intervenir et contacter la Police municipale au 02 98 32 96 61.



**Il n'y aura pas de marché le 1er mai.**  
**Celui du 8 mai est maintenu**



Les riverains impactés seront informés  
prochainement par courrier par le Pays des Abers



**Prochains numéros : 15 et 29 mai 2026**



@villedelplabennec [www.ville-plabennec.fr](http://www.ville-plabennec.fr)



## Règles sur la vente du muguet le 1er mai

- Vendre uniquement du muguet sauvage cueilli dans les jardins, les bois (son ramassage est néanmoins réglementé, les produits de la forêt appartenant à leurs propriétaires). - Vendre en petite quantité. - Vendre en brin sans ajouter d'autres fleurs au bouquet et sans emballage. - Ne pas s'installer à proximité d'un fleuriste. - Ne pas utiliser de tables, tréteaux ou chaises pouvant matérialiser le point de vente. - Ne pas constituer un danger ou une gêne pour les piétons et les véhicules. Si vous ne respectez pas la réglementation en vigueur, vous vous exposez à une amende.

## Animations du lundi jeux de société (CCAS)

Le prochain rendez-vous pour les jeux à l'Ehpad aura lieu le **27 avril, de 14h à 16h30**. Les personnes souhaitant bénéficier du minibus doivent s'inscrire auprès du secrétariat au : 02 98 40 42 17

## Visiteurs à domicile (CCAS)

Le CCAS met en place depuis plusieurs années des visites à domicile en faveur des seniors, assurées par une équipe de bénévoles. Les visites peuvent avoir lieu à domicile ou à l'Ehpad de Plabennec. Elles sont effectuées à titre gratuit et ne se déroulent que sur la demande de la personne âgée ou de la famille. Elles s'organisent selon un rythme à convenir avec la personne visitée. Si vous souhaitez bénéficier de ce service, merci de prendre contact au secrétariat au 02 98 40 42 17.

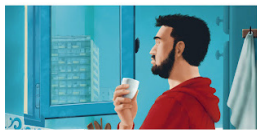
## CA du CCAS : appel à candidatures

Dans le cadre du renouvellement de son Conseil d'administration, le CCAS lance un appel à candidatures. Les associations locales, ayant une activité sur la commune, représentant les familles, les retraités et personnes âgées, les personnes en situation de handicap, ainsi que celles œuvrant dans l'insertion et la lutte contre l'exclusion, sont invitées à proposer un représentant. Les candidatures doivent comprendre un courrier précisant la catégorie représentée ainsi que les coordonnées du représentant proposé. Date limite : **11 mai à 17h**. Envoi par mail à [mairie@plabennec.fr](mailto:mairie@plabennec.fr) ou par courrier adressé à Madame Anne-Thérèse Roudaut, Maire, Présidente du CCAS, à la mairie de Plabennec  
Renseignements : CCAS - 02 98 40 42 17 - [ccas@plabennec.fr](mailto:ccas@plabennec.fr)

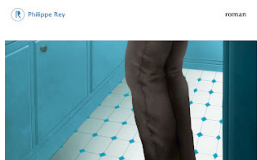
## Le coup de coeur de la médiathèque

Quatre jours sans ma mère / Ramsès Kefi

Roman adulte



Ramsès Kefi  
Quatre jours sans ma mère



*Un soir, Amani, soixante-sept ans, femme de ménage à la retraite dans une cité HLM paisible en bordure de forêt, s'en va. Pas de dispute, pas de cris, pas de valise non plus. Juste une casserole de pâtes piquantes laissée sur la cuisinière et un mot griffonné à la hâte : " Je dois partir, vraiment. Mais je reviendrai. " Son mari Hédi, ancien maçon bougon, chancelle. Son fils Salmane s'effondre. À trente-six ans, il vit encore chez ses parents, travaille dans un fast-food, fuit l'amour et gaspille ses nuits sur un parking avec son meilleur ami, Archie, et d'autres*

*copains cabossés. Père et fils tentent de comprendre ce qui a poussé le pilier de leur famille à disparaître. Alors que Hédi réagit vivement, réaménage l'appartement, enlève son alliance, Salmane met tout en œuvre pour retrouver sa mère.*

**Dans ce premier roman tendre et drôle, Ramsès Kefi raconte comment la fugue d'une mère va permettre à son fils de 36 ans, un "Tanguy" banlieusard, de devenir adulte. Mêlant l'intime et le social, Quatre jours sans ma mère propose une réflexion sur les relations entre les enfants et leurs parents, la masculinité, le poids de l'exil, les secrets de famille...**



## Espace culturel

Le Champ de Foire est ouvert :

le mardi et le jeudi de 11h à 12h et de 15h à 17h, le mercredi de 10h à 12h et de 13h30 à 17h, et le vendredi de 11h à 12h et de 15h30 à 19h.

Renseignements et réservations : 02 98 30 78 95  
[mediation.serviceculturel@plabennec.fr](mailto:mediation.serviceculturel@plabennec.fr)

-CONCERT-

FÊTE DE LA BRETAGNE

Fred Guichen et Jean-Pierre Riou

Samedi 23 mai 2026 20h30

*Qui dit « Maestro du diato » dit Fred Guichen, Artiste unique, incontournable de la scène bretonne, il nous ouvre les portes de son univers et la magie opère. Au cœur de son instrument, libre et généreux à la virtuosité insolente où la force mélodique de ses compositions n'a de cesse de nous entraîner toujours et encore dans un tourbillon jouissif, dont lui seul a le secret.*

*Dans ce duo, il est accompagné par Jean-Pierre Riou auteur-compositeur-interprète. L'énergie musicale des deux amis et la belle voix puissante et tonitruante du chanteur savent envahir l'espace jusqu'aux corps, jusqu'aux cœurs.*

Tarifs : 12€/9€

## Titres d'identité : attention aux fraudes !

Certains sites internet proposent des services d'assistance pour les démarches administratives. Indépendants de l'Agence nationale des titres sécurisés (ANTS), ils facturent des frais supplémentaires pour les services proposés. Les pré-demandes des cartes d'identité et des passeports doivent être réalisées sur le site officiel de l'État :

[www.ants.gouv.fr](http://www.ants.gouv.fr).

Le renouvellement d'une carte d'identité est gratuit.

En cas de perte ou de vol, son renouvellement est soumis à un coût de 25 €.

Tarifs des passeports :

- Personne majeure : 86 €

- Personne mineure de plus de 15 ans : 42 €

- Personne mineure de 0 à 14 ans : 17 €

Plus d'infos en mairie (Service population - 02 98 40 41 32)

## 50 ans du jumelage : devenez famille d'accueil

Le comité de jumelage est heureux de vous annoncer la venue de nos amis Allemands du lundi 17 au lundi 24 août prochain. Pour faire de cet événement une réussite, nous avons besoin de vous :

- Pour l'hébergement. En effet nous sollicitons des familles plabennecoises (personnes seules, en couple ou foyers avec enfants) pour accueillir nos visiteurs adultes (en couple ou solo) ou jeunes.

- Pour faire appel à vos souvenirs. Afin de retracer nos 50 ans d'amitié, nous collectons : des anecdotes et témoignages, des photos des précédentes rencontres, des souvenirs marquants...

Ces éléments seront mis en commun et exposés durant la semaine de visite. Merci de laisser un message sur [jumelage.plabennec@gmail.com](mailto:jumelage.plabennec@gmail.com).

Nous ne manquerons pas de vous contacter au plus tôt.



## Troiou-lavar (expressions bretonnes)

par J.Sanquer - Kroaz-hent

**Il va vers l'Ouest ( vers Tir na nog , paradis des celtes ) ou il finit de labourer son champ pour signifier qu'il est en fin de vie .**

*O vont war ar c'hornog emañ pe oc'h ober e zalaroù .*



## Communauté Chrétienne Locale

- **Samedi 25 avril** à 18h, messe à Kersaint-Plabennec,
- **Dimanche 26 avril** à 10h30, messe à Plabennec.

## Rugby Club de Plabennec

Les bénévoles du RCP organisent une opération Récup Ferrailles le **samedi 25 avril** prochain. Une benne sera mise à disposition en début de semaine et tout le week-end au club. Nous pouvons aussi passer débarrasser la ferraille directement chez vous. Contact : 06 08 48 31 42

## Bal du club Aber's country

**Samedi 25 avril** à 20h30. Salle Marcel Bouguen. Entrée 6€ et 3€ pour les non-danseurs et enfants.

## Ar Steredenn

- **Lundi 27 avril** activité dessin de 10h à 12h salle ti glas
- **Lundi 4 mai** activité généalogie de 17h30 à 19h00 salle ti glas
- **Jeudi 7 mai** concours interne de tarot salle ti glas
- **Mardi 12 mai** concours interne de dominos salle ti glas et de pétanque à la halle
- Sortie à Carhaix vendredi **5 juin** "la maison de la mine & le Vorgium", inscription dès à présent au club prix 65€
- Sortie détente à Lesneven **mardi 23 juin**, inscription dès à présent au club.

## Secours Catholique de Plabennec

Espace Louis Coz, 16 rue Pierre Jestin, 06 38 64 05 94  
Café convivial: tous les 15 jours le mardi de 14h15 à 16h15.  
Prochaine date le **mardi 28 avril**

## Club de loisirs créatifs

Le Club de loisirs créatifs de Plabennec reprend ses activités le **mardi 28 avril** aux horaires habituels.  
Au Programme : tableau en pâte structurante (peinture en relief), recyclage de vieux vases, activité libre.

## Oxygène et Découverte vous balade

- **Lundi 27 avril** : marche à Plabennec
- **Mercredi 29 avril** : marche à Lanrivour
- **Lundi 4 mai** : marche à Gouesnou
- **Mercredi 6 mai** : marche à Pencran

Départs parking de l'école Sainte Anne à 13h45.

**Info: mercredi 20 mai**, sortie journée marche à Pentrez.

Restaurant à Argol, inscriptions le lundi 27 et mercredi 29 avril, le lundi 4 et mercredi 6 mai. Tarif : 26€

Contact : 07 80 35 05 19 - 06 83 19 34 32.

<https://sites.google.com/site/oxyplab29>

## L'Université du Temps Libre (UTL)

- **Jeudi 30 avril, à 14h** : conférence au cinéma Even à Lesneven, "Le mouvement des Castors en France", par Yohann Guiavarc'h.
- **Mardi 7 juillet, à 14h** : conférence au cinéma Even à Lesneven, "Les ponts - ouvrages d'art", par Yannick Joalland

## Conférence (Entraide Pour la Vie)

Entraide Pour la Vie organise une conférence le **mercredi 29 avril à 20h** à la salle Marcel Bouguen de Plabennec. Thème : "Et si vous anticipiez votre fin de vie ? Penser aux directives anticipées, au don d'organes, aux obsèques. Anticiper son vieillissement. Laisser une trace..."

Animée par Anne Marie Ploneis, accompagnante de la fin de vie et du deuil. Entrée au chapeau.

## Autour des mots et de l'événementiel

**La voix du chant** : l'association Autour des mots et de l'événementiel ouvre une section chant. Nous recherchons avant tout des passionnés qui souhaitent partager le plaisir de la musique et de la chanson française, sur inscription.

**La voix du chant** : prochain atelier le **mardi 5 mai** pour partager le plaisir de la musique et du chant français et/ou breton, vous aimez chanter et/ou vous jouez d'un instrument, rejoignez-nous.

**Contact et inscriptions** :

02 98 40 27 62 - [associationautourdesmots@orange.fr](mailto:associationautourdesmots@orange.fr)

## Plabennec à Pied à Vélo (PaPaV)

Foire aux vélos enfants et adultes au local de PAPA V, 1 rue Pierre Jestin (derrière la mairie) - Le **samedi 25 avril de 10h à 12h**. Petits prix, possibilité d'échange petit vélo contre la taille supérieure... Dépôt possible de vélos non utilisés, enfant adulte ; Ils seront révisés et profiteront à d'autres. .

Pour la troisième année consécutive, PaPaV organise le Challenge « Tout à vélo » du 4 mai au 5 juin. Le but est de comptabiliser tous les trajets et kilomètres que vous réalisez à vélo pour les déplacements du quotidien pendant ces 5 semaines. Le défi à réaliser cette année : parcourir deux fois le tour de France soit 12800 kms mais surtout motiver 150 personnes à y participer. Nous comptons sur vous !

Top départ le **5 mai**.

RDV sur <https://plabennec.challenge-velo.bzh/>

## La Fête des Fleurs - 4e édition

**Samedi 9 et dimanche 10 mai**, de 9h30-17h30

Pour sa 4e édition, la Fête des Fleurs ouvre les portes des serres solidaires Binette & Botanique de Plabennec. Au programme : vente de fleurs et plants de légumes cultivés sur place, animations (tombola, jeux en bois, atelier permaculture, exposition), dégustation de bières, crêpes, saucisses, frites. Cette année, l'affiche a été conçue par les travailleurs de l'atelier imprimerie de l'ESAT. Entrée libre et gratuite, tout public.

Binette & Botanique - ESAT Les Genêts d'Or, 3 rue de Callac, Plabennec



## Avalou Plabennec

**Samedi 9 mai** : binage, paillage et greffage en couronne au verger conservatoire de Locmaria à partir de 14h.

Informations pratiques sur l'intérêt du paillage, binage au pied des arbres et mise en place du BRF.

Démonstration de greffage en couronne sur un pommier du verger.

Tous les adhérents y sont conviés et peuvent apporter leur binette.

## La Joie de courir

Nous recherchons encore quelques bénévoles et signaleurs pour la course du train patates le **dimanche 17 mai**. Contact Fred 06 58 40 05 17.

Les courses adultes sont complètes, inscriptions bourse aux dossards sur klikego.

Marches et courses enfants : inscriptions sur place.

## La Chorale du Menhir fête ses 40 ans

La Chorale du Menhir organise un concert anniversaire le **samedi 30 mai 2026** à 20h, à l'Espace culturel du Champ de Foire, salle Tanguy Malmanche, à Plabennec.

<http://choraledumenhir.blogspot.com>

## NOUVEAU - Le Taxi Plabennecois : votre nouveau partenaire mobilité

Basé à Plabennec, j'assure tous vos transports : rendez-vous médicaux, taxi conventionné, transferts gares/aéroports et trajets privés. Disponible 7j/7, je privilégie la ponctualité, le confort et un service de proximité sur mesure. Contactez Anthony au 06 06 70 80 99 pour vos réservations.

## Salon Création Murielle Coiffure

Sera fermé du samedi 9 mai au vendredi 22 mai inclus. Pendant la fermeture, vous pouvez laisser vos messages avec vos noms, prénoms et téléphones et vos besoin sur le répondeur du 02 98 40 42 59, WhatsApp ou Messenger. Ouvert à partir du samedi 23 mai en continu.

## Pressing Quali'Press

Nous informons notre clientèle que le magasin Quali'Press sera fermé les samedi 2 et 9 mai 2026.

## Divers

- Auge en pierre 1mx0.50m. Prix : 200 €. Contact : 06 26 02 05 74.
- Vente pavés autobloquants, 43 m2. Contact : 07 83 08 16 17.
- Vide maison du samedi 16 mai au dimanche 17 mai de 9h à 18h. au 11 rue Augustin Morvan .

## Emploi

- Recherche 1 personne pour heures de ménage en emploi Cesu chez 1 personne âgée 3-4 h/semaine . Tel : 06 37 63 56 40.
- Auto-entrepreneur propose ses services pour entretien de jardin sur Plabennec et ses environs. Travail soigné et ponctuel.

## Animaux

- Perdu sur le parking du vétérinaire le 3 mars un chat 9 ans, mâle, pucé, castré, noir, répondant au nom de "Loki". Signe particulier : perte de poils au niveau du cou. Contact : 06 86 56 86 57.

## Annuaire / Levrioù-pellgomz

### Services municipales

**Police municipale** : policemunicipale@plabennec.fr  
**Accueil de Loisirs** : alsh@plabennec.fr - 02 98 40 49 92  
**Anim'Ados** : animation.jeunesse@plabennec.fr - 06 16 91 74 42  
**Maison de l'Enfance** : creche@plabennec.fr - 02 98 37 60 72  
**Animation Sport** : sports@plabennec.fr - 06 29 45 79 00  
**Médiathèque** : bibliotheque@plabennec.fr - 02 98 37 61 58  
**Gestion de salles municipales et logistique** :  
logistique@plabennec.fr - 06 19 80 49 08  
Accueil public (bureau 122 au 1er étage de l'Espace Louis Coz) :  
lundi (13h30-17h45) et vendredi (13h30-18h30).  
**C.C.A.S** : ccas@plabennec.fr - 02 98 40 42 17 (uniquement sur RDV)  
**Relais Petite Enfance**  
Ouvert du lundi au jeudi 9h / 16h30, vendredi 9h / 16h -  
rpe@plabennec.fr - 02 98 36 83 42 .

### Mémento / Mat da c'houzoud

- **Groupe médical** : 02 98 40 42 57
- **Pharmacies** - nuits, dimanches et jours fériés, 32 37 pour connaître la pharmacie de garde la plus proche
- **Vétérinaire** : 02 98 40 41 34
- **Ambulances et transport médical assis** :  
Etoile bleue : 02 98 36 85 75
- **Transport médical assis** :  
Taxi du Léon : 06 80 01 90 38  
Le Taxi Plabennecois : 06 06 70 80 99  
Taxi Tanguy Mickaël : 06 51 53 52 62  
Taxi Benjamin Bernard : 06 88 74 74 85
- **Cabinets infirmiers** :  
Cabinet Gentile : 11 square Pierre Corneille : 02 98 40 44 00  
Cabinet des Abers : 68 rue des 3 frères Le Roy : 07 86 65 17 80  
Cabinet de la Mairie : 3 rue de la Mairie : 02 98 37 63 41
- **Correspondants presse locale** :  
**Le Télégramme**  
Jeanne Bleunven : jeanneletelegramme@gmail.com -  
06 60 25 95 47  
**Ouest France**  
René Monfort : rene-monfort@hotmail.fr - 06 65 61 59 57
- **Maison Paroissiale** : 1 rue Marcel Bouguen - 02 98 40 89 79.

### Appels d'urgence / Da c'helver trum

- **Médecin** : 15
- **Sapeurs-Pompiers** : 18 ou 112
- **Gendarmerie** : 17 ou 02 98 40 41 05
- **Urgence gaz naturel** : 08 00 47 33 33
- **Astreinte eau et assainissement CCPA** : 06 08 41 49 75
- **Violences sur les enfants** : 119 disponible 7j/7, 24h/24
- **Violences conjugales** : 39 19 écoute et accompagnement (lundi au samedi 9h- 19h) et 17 en cas de danger immédiat. Quand on ne peut pas parler, alors qu'on est en danger, on peut utiliser le 114 afin d'appeler les secours par SMS.

### Hôtel communautaire (Pays des Abers) 58 av de Waltenhofen

- **L'Hôtel de communauté du Pays des Abers** : 8h30-12h / 13h30-17h30 - accueil@pays-des-abers.fr - 02 98 37 66 00
- **Service Public d'Assainissement Non Collectif** : 02 90 85 30 17
- **Redevance des ordures ménagères** : 02 98 37 66 00 - choix 1 - Permanence du lundi au vendredi de 9h à 12h.
- **Ramassage des déchets ménagers** : 02 98 37 66 00 choix 1
- **Service eau** : facturation 02 90 85 30 52 - Travaux : 02 30 06 20 03
- **Déchetterie** : 02 98 37 66 00 choix 1
- **Bacs jaunes** - www.pays-des-abers.fr

### Espace Louis Coz, 16 rue Pierre Jestin

- **France Services** : vos démarches administratives du quotidien. Lundi : 8h30-12h30, mardi : 8h30-12h30, mercredi : 8h30-12h30 et après-midi sur RDV, jeudi : 8h30-12h30, vendredi : 8h30-16h30. Tél : 02 30 06 00 36 - franceservices@pays-des-abers.fr
- **Accueil Emploi** : lundi, mardi, jeudi 9h-12h / 14h-17h, vendredi 9h-12h / 14h-16h à Plabennec le mercredi 8h30 - 12h30 à Lannilis (Pôle social) - Sur RDV - 02 90 85 30 12.
- **Mission Locale de Plabennec / Lannilis** : 02 30 06 00 33, lundi de 9h à 12h (sans RDV), de 14h à 17h (sur RDV), Mardi de 11h à 12h et de 14h à 15h (sans RDV), de 9h à 11h et de 15h à 17h (sur RDV).
- **Association Gestion pour le Développement de l'Emploi** : tous les jeudis de 13h30 à 17h - 02 98 21 18 64.
- **Centre Local d'Information et de Coordination Gérontologique (CLIC)** (point infos / 60 ans et plus et leurs familles) : sur RDV au 02 98 21 02 02.
- **AMADEUS** : aide et soins à domicile. Horaires : 8h30-12h / 13h30-17h, du lundi au vendredi. www.amadeus-asso.fr - 02 98 21 12 40.
- **ADM des 2 Abers** : Aide et accompagnement. Au 1er étage - du lundi au ven. 9h/12h - plabennec@adm29ab.org - 02 98 37 60 37.
- **Centre Médico Psychologique** : 02 30 33 84 84.
- **Protection maternelle et infantile (PMI)** : permanence les mardis matin sur RDV avec Mme Keriell - 02 98 04 02 65 - 06 89 58 84 36.
- **Point Accueil Écoute Jeunes (PAEJ)** : sur RDV pour les 11/25 ans - anonyme - gratuit - 06 75 82 36 29 - paej.brest@lespepbretagne.org.
- **Secours Catholique** : ouvert tous les mercredis de 13h30 à 16h et le 3ème samedi du mois, le matin - 06 38 64 05 94.
- **Assistants Sociales et accueil administratif** : permanence des assistantes sociales à l'Espace Louis Coz (tous les mardis et jeudis matin et un vendredi par mois sur RDV). Chargée d'accès aux droits: tous les jeudis matin. PMI (Mme Keriell) : permanences les mardis matins et jeudis après-midi sur RDV. CDAS de Lannilis : 02 98 04 02 65 - Mail : cdas.saint.renan.lannilis@finsitere.fr. 8h45-12h / 13h30-17h.
- **Aide et conseil en informatique** : (Ordinateur, smartphone, tablette) permanences salle Ti Mouk, lun. 10h/12h, jeu. 14h/16h, hors vacances scolaires. Contact aci@plabennec@gmail.com.
- **Entraide pour la vie** : Association d'aide aux familles confrontées à la maladie grave ou invalidante 02 98 40 80 27 ou 02 98 04 13 37. www.entraidepouurlavie.fr - president@entraidepouurlavie.fr.
- **Surd'Iroise** : rencontre des personnes malentendantes tous les 3èmes samedis du mois 10h-12h, salle Ti Louet, ou sur RDV, 06 99 95 57 90 (par sms), ou par mail : contact.surdiroise@gmail.com