

# Bulletin d'information municipal

War arag atao / En avant toujours

Parution tous les 15 jours

**26 juin 2026**  
**10 juillet 2026**

## Mairie

### Horaires d'ouverture :

Lundi au jeudi : 8h30-12h / 13h30-17h30

Vendredi : 8h30-12h / 13h30-16h30

Samedi : fermé du **4 juillet au 22 août**  
mairie@plabennec.fr - 02 98 40 41 32



## Marché alimentaire

Le vendredi 15h30 à 19h30  
Place du Champ de Foire



Retrouvez l'actualité de  
Plabennec sur Facebook  
@villedeplabennec

Anne-Thérèse ROUDAUT	Maire	at.roudaut@plabennec.fr
Christian BLEUNVEN	Finances, cohésion et solidarité	c.bleunven@plabennec.fr
Hélène KERANDEL	Économie et patrimoine	h.kerandel@plabennec.fr
Wilfried ARS	Travaux	w.ars@plabennec.fr
Nadine HABASQUE	Enfance et affaires scolaires	n.habasque@plabennec.fr
Loïc FOLL	Urbanisme	l.foll@plabennec.fr
Jessica GUEZENNEC	Culture et événementiel	j.guezennecc@plabennec.fr
Jean-Yves AOULINI	Sport et jeunesse	jy.aoulini@plabennec.fr
Carole LE HIR Christophe HENRY-LICHOU	Communication et numérique	c.lehir@plabennec.fr c.henry-lichou@plabennec.fr

## État civil

Ganet, dimezet, marvet

## Mariages

- Amélie VUKUSIC  
et Ewen SALOU

## Décès

- Anne ABARNOU, née FLOCH,  
94 ans  
- Morgan DEMERS, 46 ans,  
- Nicole BONCOEUR,  
née LE ROY, 89 ans

## Consultez le bulletin d'information municipal, en ligne, dès le jeudi soir !

- Sur le site internet de la commune : [www.ville-plabennec.fr/bulletin](http://www.ville-plabennec.fr/bulletin)

- Dans votre boîte mail, via la lettre. Inscription : [www.ville-plabennec.fr/newsletter](http://www.ville-plabennec.fr/newsletter)

## A la une ! / Keleier pennañ !

### Gaming Day 2026 : entrez dans la partie !

Le Gaming Day revient le samedi 4 juillet 2026, de 10h30 à 19h, avec une nouvelle journée dédiée au jeu vidéo, au partage et à la convivialité.

**Gratuit et ouvert à tous, l'événement proposera de nombreux jeux et animations :** 2XKO, Mario Kart 8 Deluxe, FC 26, réalité virtuelle, simulateurs, bornes d'arcade, défis, ateliers et tournois. - Ateliers (10h30 - 12h15) :

Speedrun · 2XKO – Joue comme un pro

- Compétitions (à partir de 14h15) :

2XKO · Mario Kart 8 Deluxe · FC 26

Inscriptions : [gamingday@plabennec.fr](mailto:gamingday@plabennec.fr)



### 14 juillet au bord du lac : caisses à savon, guinguette et feu d'artifice

De midi à minuit, faites la fête  
au bord du lac de Plabennec !

**Caisses à savon**

1er essai à 14h

et courses à 16h

**12h - 17h30**

**Guinguette**

**18h - 23h30**

Restauration sur place avec les associations

**Feu d'artifice**

**23H30**

Au programme : des courses de caisses à savon dans l'après-midi (en soutien à « Tous pour Tom Fontaine » - Palet Plab), une soirée guinguette et un feu d'artifice (Ville de Plabennec et l'ACAP) pour clôturer la journée en beauté. Restauration et buvette seront proposées sur place par les associations plabennecoises.

*La Ville recherche des bénévoles pour renforcer le dispositif de prévention aux points véhicules-béliers et assurer la surveillance du périmètre du feu d'artifice.*



La mairie sera fermée les samedis matin  
du 4 juillet au 22 août inclus.  
Les horaires habituels reprendront à partir du 29 août.



Prochains numéros : les 10 et 31 juillet 2026



@villedeplabennec [www.ville-plabennec.fr](http://www.ville-plabennec.fr)



## Remerciements (Fête de la musique)

Madame la Maire remercie chaleureusement les agents municipaux, les associations et les nombreux bénévoles qui, par leur engagement et le temps qu'ils y ont consacré, ont contribué au bon déroulement et au succès de la Fête de la musique 2026. Bel été à toutes et à tous !

## Fortes chaleurs : prévention / registre CCAS

**Pendant la canicule, adoptez les bons réflexes :** buvez régulièrement de l'eau, gardez votre logement au frais, évitez les sorties aux heures les plus chaudes, rafraîchissez-vous plusieurs fois par jour, privilégiez une alimentation riche en eau et prenez des nouvelles des personnes fragiles.

Enfin, avec la canicule, le risque de noyade augmente, notamment dans les plans d'eau et cours d'eau non surveillés, où les conditions de sécurité peuvent être insuffisantes. Privilégiez les sites de baignade autorisés et surveillés et évitez de vous baigner après une exposition prolongée au soleil ou en cas de fatigue.

*En cas de maux de tête, crampes, nausées, fatigue ou malaise, mettez-vous au frais, hydratez-vous et appelez le 15 si nécessaire.*

**Le CCAS tient un registre des personnes âgées, fragiles ou isolées** afin de pouvoir les contacter en cas de canicule. L'inscription peut être réalisée par la personne concernée ou par un proche avec son accord, auprès du CCAS au 02 98 40 42 17 ou par courriel à [ccas@plabennec.fr](mailto:ccas@plabennec.fr).

## Ateliers Gym Senior (CCAS)

animés par SIEL BLEU\*

Pour la dernière séance de la saison le **26 juin**, les deux groupes se retrouvent ensemble à 14 heures, à l'espace Louis Coz, salle l'Envolée.

*\*Les cours collectifs Siel Bleu offrent la possibilité de pratiquer une activité physique adaptée, encadrée par des professionnels, pour le bien-être du corps et de l'esprit.*

## Coupures de courant (Enedis)

Enedis réalisera des travaux sur le réseau le **mercredi 1er juillet de 07h30 à 08h30 et de 12h à 13h** au 4 rue Des Roitelets et **vendredi 10 juillet, de 13h30 à 16h**, entraînant une coupure d'électricité dans les secteurs : Kerbiriou, Ty Es Mein, Prat Lédan, Keranguenven, Goancel, route de Ploudaniel et Le Leuhan. Il est recommandé de débrancher les appareils sensibles avant l'intervention. Le rétablissement du courant pourra intervenir avant 16h.

## Événements médiathèque Victor Ségalen

Dernière séance bébé bouquine avant l'été : **mardi 30 juin**  
Heure du conte "Vive les vacances" **samedi 27 juin** à 11h. A partir de 3 ans.

Partir en livre "nos petits et grands héros": puzzle collaboratif (en accès libre) - Jeu spécial BD - Jeu de piste **mercredi 8 juin et samedi 11 juillet** de 10h à 12h (à partir de 7 ans sur inscription)

Horaires d'été du 4 juillet au 29 août (fermé du 10 au 15 août)

Mardi 10h-12h / Mercredi 10h-12h 14h-17h30

Vendredi 10h-12h / Samedi 9h30-12h30

## Le coup de coeur de la médiathèque

Space Montaigne / Marion Montaigne



En 2017 sortait la BD « Dans la combi de Thomas Pesquet », gros coup de coeur de la médiathèque et grand succès en librairie. Dans ce nouveau livre, l'autrice raconte son immersion dans l'univers du spatial et la rencontre avec l'astronaute star, qu'elle suit entre Cologne, Houston, Baïkonour, Moscou et Paris. Si elle fait preuve d'un émerveillement quasi enfantin, cela provoque aussi des montagnes russes émotionnelles pour quelqu'un d'aussi anxieux qu'elle.

Le résultat est toujours aussi drôle. On se retrouve dans la tête d'une créatrice qui accumule les bourdes, les vanes sur le fil, les péripéties rocamboliques et les crises d'angoisse ! Marion Montaigne ne s'épargne pas, son visage déformé par les émotions est hilarant ! Et on en apprend un peu plus sur le métier d'astronaute.

## Offre d'emploi municipale

La Ville recherche un(e) éducateur(trice) de jeunes enfants  
[www.ville-plabennec.fr/au-quotidien/emploi/](http://www.ville-plabennec.fr/au-quotidien/emploi/)

## Un nouveau conciliateur de justice

Raymond Thomas est le nouveau conciliateur de justice. Il propose des permanences tous les lundis des semaines impaires de 13 h à 17h, uniquement sur RDV, à l'espace France Services de Plabennec (dans l'Espace Louis Coz).

*Info : les usagers doivent désormais tenter une solution amiable de leur litige portant sur des sommes inférieures à 5000 € avant de saisir le tribunal judiciaire.*

Contact : [raymond.thomas@conciliateurdejustice.fr](mailto:raymond.thomas@conciliateurdejustice.fr) ou en renseignant le questionnaire en ligne :

[www.conciliateursdefrance.fr/?perm=11545](http://www.conciliateursdefrance.fr/?perm=11545)

## Vols au cimetière

Plusieurs vols de plants et de décorations ont été signalés au cimetière. Ces actes sont inacceptables dans un lieu de recueillement et de mémoire. Pour rappel, le vol et les atteintes aux sépultures sont passibles de sanctions pénales pouvant aller jusqu'à un an d'emprisonnement et 15 000 € d'amende.

## Trottinettes électriques

Rappel des principales règles de sécurité pour les utilisateurs de trottinettes électriques : respecter les règles de circulation, être âgé d'au moins 14 ans, ne pas transporter de passager, ne pas débrider l'engin (vitesse maximale autorisée : 25 km/h), et porter un équipement rétro-réfléchissant la nuit ou lorsque la visibilité est insuffisante. Le non-respect de ces règles peut entraîner des contraventions allant de la 2e à la 5e classe, selon la nature de l'infraction.

## Recensement à 16 ans

Dès 16 ans, le recensement est obligatoire pour tous les jeunes Français entre leur jour d'anniversaire et les 3 mois qui suivent cette date. Cette démarche est le préalable à la journée défense et citoyenneté et elle permet d'obtenir l'attestation de recensement nécessaire pour passer le baccalauréat, le permis de conduire ou d'autres examens et concours publics.

- En mairie avec les pièces à fournir : carte nationale d'identité, livret de famille des parents et justificatif de domicile.

Le jeune peut réaliser cette démarche seul.

- Sur internet : [www.service-public.fr/particuliers/vosdroits/R2054](http://www.service-public.fr/particuliers/vosdroits/R2054)

## Projet Alimentaire Territorial du Pays des Abers (CCPA)

Un Projet Alimentaire Territorial, est une démarche qui vise à rapprocher producteurs, consommateurs, collectivités et acteurs économiques autour d'une vision commune de l'alimentation locale. L'objectif : construire un système alimentaire plus durable, plus résilient et accessible à tous sur un territoire donné. Reconnus par le ministère de l'Agriculture, les PAT sont aujourd'hui des outils structurants pour les collectivités qui souhaitent agir concrètement sur les circuits courts, la préservation du foncier agricole, l'accès à une alimentation de qualité ou encore la réduction du gaspillage.

**Dans le Pays des Abers, nous en sommes à l'étape du diagnostic.** Ce diagnostic, nous voulons le construire avec les habitants. C'est pourquoi la Communauté de Communes du Pays des Abers lance une grande enquête auprès de la population, ouverte jusqu'au 18 septembre 2026.

10 minutes pour donner votre avis sur l'alimentation dans notre territoire — et contribuer à façonner les orientations de demain. Pour participer à l'enquête :

<https://www.paysdesabers.bzh/actualites/pat/>



## Troioù-lavar (expressions bretonnes)

par J.Sanquer - Kroaz-hent

**Buan 'vez paket al logodenn pa n'he deus nemet un toull. Ur c'hi plom, pa 'z a d'ar foñs, e chom.**

Il faut bien évaluer les situations !!!



## Communauté Chrétienne Locale

- **Samedi 27 juin**, à 18h messe à Plouvien,
- **Dimanche 28 juin**, à 10h30 messe à Plabennec.

## Théâtre Vis Ta Mine

Les enfants de Vis Ta Mine sont fiers de vous inviter à découvrir leurs pièces les **vendredi 26 et samedi 27 juin** à 20h à l'espace culturel du Champ de Foire. Tout public.

Plus d'informations et lien de réservation HelloAsso sur notre page FB : VisTaMinePlabennec.

## Kermesse de l'école du Lac

La kermesse aura lieu le **samedi 27 juin** à partir de 13h30. Maquillage, loterie, structures gonflables, pêche à la ligne sont au programme. N'hésitez pas à venir profiter de ce moment festif. Buvette et petite restauration sur place. Ouvert à tous !

## 40 ans de Jazz Pulsion : gala les 26/27 juin

Après un spectacle de printemps présenté devant une salle comble, place au gala de fin d'année **les 26 et 27 juin au Quartz de Brest** (les élèves de Plabennec danseront le samedi soir). Le public découvrira aussi un ballet original réunissant 80 danseurs, créé par Karine Fluzin et inspiré d'une histoire se déroulant dans le New York de l'après-guerre.

Ce spectacle célébrera aussi les 40 ans de Jazz Pulsion. Billetterie : Le Quartz et [www.lequartz.com/billetterie](http://www.lequartz.com/billetterie).

## Ar steredenn

- **Mardi 30 juin** : goûter à Lesquelen, jeux de dominos, be-lote et pétanque, marche

Le club Ar Steredenn sera ouvert en juillet et août salle Ti Glas et halle de pétanque, de 13h30 à 18h, il ne sera pas servi de goûter

- Danse à l'Envolée le vendredi de 9h30 à 11h30

Bonnes vacances à tous.

## Assemblée Générale du Pongiste Club

Le Pongiste Club de Plabennec tiendra son Assemblée Générale le **dimanche 28 juin** à 11h à la Maison du Vélo. Tous les adhérents sont invités à y participer. Cette réunion est également ouverte à toute personne souhaitant découvrir le club ou rejoindre l'association. Que vous soyez débutant, joueur loisir ou compétiteur, le PCP vous accueille dans une ambiance conviviale pour pratiquer le tennis de table, progresser et partager votre passion du ping.

## Aide et Conseil en Informatique (ACI)

Il n'y aura pas de permanence de l'association pendant les vacances scolaires à partir du **04 juillet**. Reprise après le forum des associations, soit le lundi 07 septembre à l'espace Louis Coz. Rappel des créneaux de permanence à la reprise: Le lundi de 10h à 12h et le jeudi de 14h à 16h

## Café-théâtre - Nos voies lactées

Avec le spectacle Hentoù Gwenn - Nos voies lactées, le Teatr Piba nous embarque sur une route bien mystérieuse et peu connue du public, celle du lait.

Une épopée gourmande et conviviale, un voyage culinaire, poétique, philosophique et scientifique mais aussi une aventure polyphonique, une pièce de théâtre multilingue où se mêlent et se répondent sur scène, la langue des signes française, le breton et le français. Réservations Helloasso Hentoù Gwenn Théâtre à la ferme de Kerillo

Le **samedi 4 juillet à 18h30**, Ferme de Kerillo, 13 Chemin de Kerillo à Plabennec

<https://www.helloasso.com/associations/cptmkk/evenements/theatre-a-la-ferme>

Tarif réduit 8€, plein tarif 12€, soutien 15€,

## Union Nationale des Combattants

**Samedi 4 juillet**, 10h à la salle Ty Louët de l'Espace Louis Coz, réunion du CA.

## Secours Catholique

Espace Louis Coz, 16 rue Pierre Jestin. 06 38 64 05 94

Café convivial : le **mardi 07 juillet** de 14h15 à 16h15

Fermeture : Le Secours Catholique de Plabennec sera fermé du 09 juillet au 16 août 2026 inclus. Réouverture pour apporter vos dons le 17 août 2026 de 13h30 à 16h30, reprise des ventes le 19 août 2026 de 13h30 à 17h00. Reprise du café convivial le 25 août.

## Activités estivales (Autour des mots)

Atelier d'écriture créative : **dimanche 5 juillet**

La voix du chant : Atelier le **mardi 7 juillet**

Renseignement et inscription :

02 98 40 27 62- [associationautourdesmots@orange.fr](mailto:associationautourdesmots@orange.fr)

## Oxygène et Découverte vous balade

En juillet et août, l'association O&D propose des sorties, ouvertes à tous les Plabennecois et habitants des communes voisines, adhérents ou non, les enfants accompagnés sont aussi les bienvenus. Dans une ambiance conviviale profitez de la période estivale pour nous accompagner et découvrir notre association. Les randonnées se font à une allure modérée. Tous les départs se font sur le parking de l'école Saint-Anne, salle Maryvonne Dupureur.

- Tous les lundis matins:

Départ à 9h30 pour des distances autour de 7 km.

Randonnées sur Plabennec et en co-voiturage\* sur les communes voisines.

- Sorties à la journée :

Départ à 9h en co-voiturage\*. Randonnée le matin, environ 8 km. Pour midi chacun apporte son pique-nique. L'après-midi soit pétanque ou petite randonnée au choix.

3 dates proposées :

**Mercredi 08 juillet** : Pont-Coblant.

**Mercredi 29 juillet** : Plouguerneau (Barbecue pour les adhérents sur réservation et participation).

**Mercredi 12 août** : Le Conquet.

- Sorties en soirée : Départ à 17h en co-voiturage\*. Randonnée de 6 à 7 km. Pour le dîner chacun apporte son pique-nique.

2 dates proposées :

**Mercredi 22 juillet** : Plouguerneau - Port de Perros.

**Mercredi 05 août** : Ploumoguier - Belvédère de Kéramézec.

\* Co-voiturage - participation financière des passagers

Bel été à tous. Contacts :

07 80 35 05 19 - 06 83 19 34 32 [oxyplab29@gmail.com](mailto:oxyplab29@gmail.com)

## 50 ans du jumelage : devenez famille d'accueil

Le comité de jumelage recherche des familles plabennecoises pour accueillir nos amis Allemands du 17 au 24 août (adultes ou jeunes). Il collecte également photos, anecdotes et témoignages pour célébrer 50 ans d'amitié.

Contact : [jumelage.plabennec@gmail.com](mailto:jumelage.plabennec@gmail.com)

## Amadeus Aide et Soins

Association à but non lucratif qui accompagne les personnes âgées, les personnes en situation de handicap et les familles. Elle propose notamment un service autonomie à domicile : aide, accompagnement et soins ; une Équipe spécialisée Alzheimer ; le portage de repas ; ainsi que des prestations d'entretien du logement, de jardinage-bricolage, garde d'enfants et de téléassistance. Contact : 02 98 21 12 40 [contact@amadeus.fr](mailto:contact@amadeus.fr) Espace Louis Coz 16 Rue Pierre Jestin 29860 Plabennec ([www.amadeus-asso.fr](http://www.amadeus-asso.fr))

## Rencontre ASP

Le Groupe d'Entraide aux Personnes Endeuillées, est proposé par les accompagnants bénévoles de l'ASP - Respecte du Léon afin de répondre aux besoins des personnes concernées de cheminer dans le processus de deuil. Avec le groupe en support, vous serez accueillis, respectés et écoutés dans la confidentialité.

La prochaine rencontre aura lieu à Lesneven le **jeudi 2 juillet** de 14h à 15h30

# Liste des délibérations du dernier conseil municipal (11 juin 2026)

1. Comptes financiers uniques 2025 Majorité 4 abstentions (Plabennec au cœur).
2. Affectation du résultat 2025. Majorité 4 abstentions (Plabennec au cœur).
3. Règlement budgétaire et financier Unanimité
4. Subventions aux associations
  - Associations commission enfance Majorité 4 abstentions (Plabennec au cœur)
  - Associations sportives Unanimité
  - Associations culturelles Unanimité
  - Associations sociales Unanimité
  - Association commerce Unanimité
5. Tarification des services municipaux
  - Tarification des services techniques Unanimité
  - Tarification autres Unanimité
6. Actualisation du règlement intérieur des marchés publics Unanimité
7. Lancement d'une consultation pour l'attribution des marchés d'assurance sur la période 2027-2030 Unanimité
8. Garantie d'emprunts de l'EHPAD de Plabennec pour la réalisation d'une résidence autonomie Majorité 4 abstentions (Plabennec au cœur)
9. Redevances d'occupation du domaine public pour les ouvrages des réseaux publics de gaz Unanimité
10. Redevance d'occupation du domaine public des réseaux de télécommunication Unanimité
11. Modification du tableau des effectifs Unanimité
12. Reversement d'une aide attribuée par le FIPHP Unanimité
13. Règlement intérieur du conseil municipal Unanimité
14. Formation des élus Unanimité
15. Approbation de la convention de financement du Conseil Départemental pour le tapis d'enrobé du Giratoire Callac Unanimité
16. Renouvellement de la commission communale des impôts directs Majorité 9 votes contres (Plabennec au cœur et l'expérience d'aujourd'hui la force de demain)
17. Projet d'accueil de la crèche Unanimité
18. Participation au financement du Printemps des abers Unanimité

## Trotinettes : comment bien circuler ?

### OÙ ET COMMENT CIRCULER ?

#### En agglomération

- ✔ Obligation d'emprunter les bandes et les pistes cyclables quand il y en a.
- ✔ Double sens cyclable et sas vélo aux feux tricolores autorisés, comme pour les vélos.
- ✔ Stationnement permis sur les trottoirs, à condition de ne pas gêner les piétons et d'assurer leur sécurité.
- ❌ Interdiction de rouler sur les trottoirs.

#### Hors agglomération

- ✔ Obligation d'emprunter les voies vertes et les pistes cyclables.
- ❌ Interdiction de rouler sur les voies express et les autoroutes.

L'autorité investie du pouvoir de la circulation peut autoriser localement la circulation sur d'autres voies, par exemple les routes où la vitesse maximale est de 80 km/h. Dans ce cas, le port du casque, du gilet haute visibilité, de brassards réfléchissants, ainsi qu'un éclairage complémentaire et des feux de position allumés sont obligatoires en toutes circonstances.

#### Les conseils

- ✔ Vérifiez régulièrement l'état de votre trottinette notamment ses freins et lumières.
- ✔ Préparez votre déplacement à l'aide d'une application avant de partir. Vous pourrez trouver l'itinéraire le plus adapté et sécurisé.
- ✔ Roulez à 1 mètre des voitures garées, pour éviter les portières qui s'ouvrent brusquement.
- ✔ Ne vous placez jamais dans l'angle mort des camions, fourgonnettes et bus.

#### Et les engins sans moteur ?



Trotinettes, skateboards et rollers non motorisés sont autorisés à circuler sur les trottoirs et dans les espaces piétonniers, à condition de rouler au pas et de respecter la sécurité des autres usagers.

### UN EDPM BIEN ÉQUIPÉ

Tous les engins de déplacement personnel motorisés (EDPM) en circulation doivent répondre aux critères techniques de sécurité fixés par la réglementation. Tous les engins doivent posséder les équipements suivants :

- ✔ Des freins.
- ✔ Des feux de position à l'avant et à l'arrière.
- ✔ Des catadioptres (dispositif réfléchissant) à l'avant, à l'arrière et de chaque côté.
- ✔ Une sonnette.

### FAUT-IL SOUSCRIRE UNE ASSURANCE ?

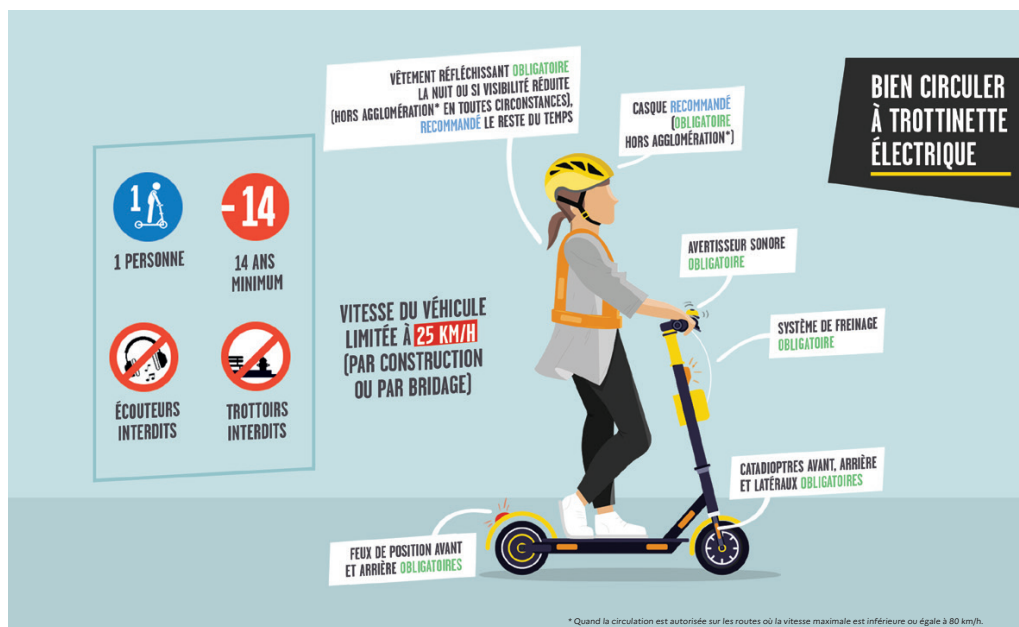
L'EDPM est un véhicule terrestre à moteur : pour le conduire, vous devez être couvert par une assurance spécifique, comme pour une voiture ou une moto.

Contrairement aux vélos, les assurances de responsabilité civile classiques ne couvrent pas les accidents de trottinettes électriques.



#### Trotinettes en libre-service : suis-je couvert ?

Vérifiez que le loueur installé dans votre ville inclut l'assurance dans son offre.



\* Quand la circulation est autorisée sur les routes où la vitesse maximale est inférieure ou égale à 80 km/h.

# Mardi 14 juillet

De midi à minuit, faites la fête  
au bord du lac de Plabennec !

## *Caisses à savon*

*1er essai à 14h  
et courses à 16h*

12h - 17h30

## *Guinguette*

*Restauration sur place avec les associations*

18h - 23h30

## *Feu d'artifice*

23H30

## Pause Coiffure

Le salon Pause Coiffure sera fermé du lundi 13 au lundi 27 juillet inclus.

## Création Murielle Coiffure

Le salon Création Murielle Coiffure sera fermé du samedi 04 au samedi 25 juillet (inclus) et du samedi 08 au lundi 24 août (inclus). N'hésitez pas à laisser un message sur le répondeur, messenger ou Whatsapp, vos besoins de rendez-vous avec vos noms, prénoms et en précisant votre téléphone. Contact: 02 98 40 42 59

## Emploi

- Auto-entrepreneur propose ses services pour entretien de jardin sur Plabennec et ses environs. Travail soigné et ponctuel. Contact : 06 98 86 66 27.

- Propose mes services d'aide à domicile et d'aide ménagère sur Plabennec et alentours 06 83 63 43 29 - camillehamel77@gmail.com

- Accompagnante à domicile : je propose mon aide aux personnes âgées qui souhaitent rester à domicile en toute sérénité. Mon objectif est d'apporter une présence chaleureuse et un soutien concret : compagnie (lecture, jeux, discussion, différents ateliers thérapeutiques), accompagnement lors de promenades, aide à la préparation des repas et petite aide-ménagère. Contactez-moi pour discuter de vos besoins : 06 52 17 38 07 (Avantage fiscal de 50 % en CESU)

## Annuaire / Levrioù-pellgomz

### Services municipaux

**Police municipale** : policemunicipale@plabennec.fr

**Accueil de Loisirs** : alsh@plabennec.fr - 02 98 40 49 92

**Anim'Ados** : animation.jeunesse@plabennec.fr - 06 16 91 74 42

**Maison de l'Enfance** : creche@plabennec.fr - 02 98 37 60 72

**Animation Sport** : sports@plabennec.fr - 06 29 45 79 00

**Médiathèque** : bibliotheque@plabennec.fr - 02 98 37 61 58

**Gestion de salles municipales et logistique** :

logistique@plabennec.fr - 06 19 80 49 08

**Accueil public (bureau 122 au 1er étage de l'Espace Louis Coz)** :

lundi (13h30-17h45) et vendredi (13h30-18h30).

**C.C.A.S** : ccas@plabennec.fr - 02 98 40 42 17 (uniquement sur RDV)

**Relais Petite Enfance**

Ouvert du lundi au jeudi 9h / 16h30, vendredi 9h / 16h -

rpe@plabennec.fr - 02 98 36 83 42.

### Mémento / Mat da c'houzoud

- **Groupe médical** : 02 98 40 42 57

- **Pharmacies** – nuits, dimanches et jours fériés, 32 37 pour connaître la pharmacie de garde la plus proche

- **Umani (Clinique Vétérinaire)** : 02 98 40 41 34

- **Maison des Urgences Vétérinaires** : 02 45 35 20 20

- **Ambulances et transport médical assis** :

Etoile bleue : 02 98 36 85 75

- **Transport médical assis** :

Le Taxi Plabennecois : 06 06 70 80 99

Taxi Tanguy Mickaël : 06 51 53 52 62

Taxi Benjamin Bernard : 06 88 74 74 85

Taxi du Léon : 06 80 01 90 38

- **Cabinets infirmiers** :

Cabinet de la Mairie : 3 rue de la Mairie : 02 98 37 63 41

Cabinet Gentile : 11 square Pierre Corneille : 02 98 40 44 00

Cabinet des Abers : 68 rue des 3 frères Le Roy : 07 86 65 17 80

- **Correspondants presse locale** :

**Le Télégramme**

Jeanne Bleunven : jeanneletelegramme@gmail.com -

06 60 25 95 47

**Ouest France**

René Monfort : rene-monfort@hotmail.fr - 06 65 61 59 57

### Appels d'urgence / Da c'helver trum

- **Médecin** : 15

- **Sapeurs-Pompiers** : 18 ou 112

- **Gendarmerie** : 17 ou 02 98 40 41 05

- **Urgence gaz naturel** : 08 00 47 33 33

- **Astreinte eau et assainissement CCPA** : 06 08 41 49 75

- **Violences sur les enfants** : 119 disponible 7j/7, 24h/24

- **Violences conjugales** : 39 19 écoute et accompagnement (lundi au samedi 9h- 19h) et 17 en cas de danger immédiat.

Quand on ne peut pas parler, alors qu'on est en danger, on peut utiliser le 114 afin d'appeler les secours par SMS.

- Cabinet infirmier rue de la Mairie recherche une remplaçante pour quelques jours au mois de juillet. Pour plus de renseignements contacter le 02 98 37 63 41 ou se présenter à la permanence le soir à partir de 17h.

- Aide à domicile sur Plabennec et alentours : entretien du logement, courses, préparation des repas et accompagnement rendez-vous. CESU accepté. Tel: 06 32 66 42 05.

## Animaux

- **Perdu** quartier Av. Waltenhofen, rue des Ecoles et Kergoff, chat de 8/9 ans, yeux bleus, robe gris et blanc. Répond au nom de "Choulette" ou "Chouchou"; non pucée, craintive. Contact: mainic9587@gmail.com - 06 83 89 58 66.

- **Trouvé** chat roux et blanc le 4 juin dans le secteur de Keralien. Chat non castré et non identifié. Contacter l'association La Patte sur le Cœur au 06 70 54 93 36.

- **Perdu** "Saphyr", 14 ans, castré, identifié, noir, une tache brune dans son œil droit, corpulence mince, se laissant approcher. Secteur Creac'h La Motte. Contact : 06.07.85.89.94

## Divers

- Recherche personne sérieuse pour promener mon chien, un husky de 10 ans, 2 fois par jour – du 11 au 19 juillet. Contact : 06 63 51 18 01.

- Vends en très bon état : living, tables et 6 chaises, petite table et meuble télé pour 350 €. Contact : 07 45 10 77 29

### **Hôtel communautaire (Pays des Abers)** 58 av de Waltenhofen

- **L'Hôtel de communauté du Pays des Abers** : 8h30-12h / 13h30-17h30 - accueil@pays-des-abers.fr - 02 98 37 66 00

- **Service Public d'Assainissement Non Collectif** : 02 90 85 30 17

- **Redevance des ordures ménagères** : 02 98 37 66 00 - choix 1 – Permanence du lundi au vendredi de 9h à 12h.

- **Ramassage des déchets ménagers** : 02 98 37 66 00 choix 1

- **Service eau** : facturation 02 90 85 30 52 - Travaux : 02 30 06 20 03

- **Déchetterie** : 02 98 37 66 00 choix 1

- **Bacs jaunes** – www.pays-des-abers.fr

### **Espace Louis Coz**, 16 rue Pierre Jestin

- **France Services** : vos démarches administratives du quotidien. Lundi : 8h30-12h30, mardi : 8h30-12h30, mercredi : 8h30-12h30 et après-midi sur RDV, jeudi : 8h30-12h30, vendredi : 8h30-16h30.

Tél : 02 30 06 00 36 - franceservices@pays-des-abers.fr

- **Accueil Emploi** : lundi, mardi, jeudi 9h-12h / 14h-17h, vendredi 9h-12h / 14h-16h à Plabennec le mercredi 8h30 - 12h30 à Lannilis (Pôle social) - Sur RDV - 02 90 85 30 12.

- **Mission Locale** de Plabennec / Lannilis : 02 30 06 00 33, lundi de 9h à 12h (sans RDV), de 14h à 17h (sur RDV), Mardi de 11h à 12h et de 14h à 15h (sans RDV), de 9h à 11h et de 15h à 17h (sur RDV).

- **Association Gestion pour le Développement de l'Emploi** : tous les jeudis de 13h30 à 17h - 02 98 21 18 64.

- **Centre Local d'Information et de Coordination Gérontologique (CLIC)** (point infos / 60 ans et plus et leurs familles) : sur RDV au 02 98 21 02 02.

- **AMADEUS** : aide et soins à domicile. Horaires : 8h30-12h / 13h30-17h, du lundi au vendredi. www.amadeus-asso.fr - 02 98 21 12 40.

- **ADMR des 2 Abers** : Aide et accompagnement. Au 1er étage - du lundi au ven. 9h/12h - plabennec@admr29ab.org - 02 98 37 60 37.

- **Amitiés d'Armor** : Service de soins infirmiers à domicile (SSIAD). Bureau administratif : 7h45-11h45 / 16h30-19h30 - 02 98 84 61 44.

- **Centre Médico Psychologique** : 02 30 33 84 84.

- **Protection maternelle et infantile (PMI)** : permanence les mardis matin sur RDV avec Mme Keriell - 02 98 04 02 65 – 06 89 58 84 36.

- **Point Accueil Écoute Jeunes (PAEJ)** : sur RDV pour les 11/25 ans - anonyme - gratuit - 06 75 82 36 29 - paej.brest@lespepbretagne.org.

- **Secours Catholique** : ouvert tous les mercredis de 13h30 à 16h et le 3ème samedi du mois, le matin - 06 38 64 05 94.

- **Assistants Sociales et accueil administratif** : permanence des assistantes sociales à l'Espace Louis Coz (tous les mardis et jeudis matin et un vendredi par mois sur RDV). Chargée d'accès aux droits: tous les jeudis matin. PMI (Mme Keriell) : permanences les mardis matins et jeudis après-midi sur RDV. CDAS de Lannilis : 02 98 04 02 65 - Mail : cdas.saint.renan.lannilis@finsitere.fr. 8h45-12h / 13h30-17h.

- **Aide et conseil en informatique** : (Ordinateur, smartphone, tablette) permanences salle Ti Mouk, lun. 10h/12h, jeu. 14h/16h, hors vacances scolaires. Contact aci@plabennec@gmail.com.

- **Entraide pour la vie** : Association d'aide aux familles confrontées à la maladie grave ou invalidante 02 98 40 80 27 ou 02 98 04 13 37. www.entraidepouurlavie.fr – president@entraidepouurlavie.fr.

- **Surdiroise** : rencontre des personnes malentendantes tous les 3èmes samedis du mois 10h-12h, salle Ti Louet, ou sur RDV, 06 99 95 57 90 (par sms), ou par mail : contact.surdiroise@gmail.com